

# TARIFS 2022 / RATES for 2022

*Nos tarifs sur les logements insolites sont dégressifs pour les séjours de 2 jours week-end et 4 jours ou plus en semaine, alors, profitez-en!*

*Rendez-vous sur notre moteur de réservation en ligne pour affiner votre tarif (Rubrique Contact et réservation en ligne)*

## CABANES, LODGES ET BULLES - L'Étape en Forêt\*\*\*

### 1 nuit (hors week-end)

Lodges avec terrasse - L'Étape en Forêt ***		
23 m <sup>2</sup> +11m <sup>2</sup> de terrasse	Basse saison	Haute saison
Prix à la nuitée (Pour 1 à 4 personnes)	90 €	115 €

Lodges sur pilotis - L'Étape en Forêt ***		
17 m <sup>2</sup> mi-hauteur et espace extérieur	Basse saison	Haute saison
Prix à la nuitée (Pour 1 à 4 personnes)	90 €	115 €

Charbonniers - L'Étape en Forêt ***		
39m <sup>2</sup> et espace extérieur	Basse saison	Haute saison
Prix à la nuitée (Pour 1 à 4 personnes)	95 €	125 €

Cabanes dans les arbres - L'Étape en Forêt ***		
17 m <sup>2</sup> +13m <sup>2</sup> de terrasse	Basse saison	Haute saison
Prix à la nuitée (Pour 1 à 4 personnes)	105 €	135 €

\*Disponibles uniquement pour 2 nuitées en basse saison et 3 nuitées en haute saison

Lodges terrasse ou Pilotis Bains nordiques - L'Étape en Forêt ***		
23 m <sup>2</sup> +11m <sup>2</sup> de terrasse ou 17 m <sup>2</sup> mi-hauteur et espace extérieur	Basse saison	Haute saison
Prix à la nuitée (Pour 1 à 4 personnes)	115 €	145 €

\*Disponibles uniquement pour 2 nuitées en basse saison et 3 nuitées en haute saison

Cabanes dans les arbres Bains nordiques - L'Étape en Forêt ***		
23 m <sup>2</sup> +11m <sup>2</sup> de terrasse	Basse saison	Haute saison
Prix à la nuitée (Pour 1 à 4 personnes)	135 €	165 €

\*Disponibles uniquement pour 2 nuitées en basse saison et 3 nuitées en haute saison

Bulle étoilée Bains nordiques - L'Étape en Forêt ***		
33 m <sup>2</sup> et grande terrasse	Toutes saisons	
Prix à la nuitée (Pour 1 à 4 personnes)	195 €	

### Week-end (2 nuits minimum)

Lodges avec terrasse - L'Étape en Forêt ***		
23 m <sup>2</sup> +11m <sup>2</sup> de terrasse	2 nuits	3 nuits
Prix pour 2 à 3 nuits (Pour 1 à 4 personnes)	225 €	338 €

Lodges sur pilotis - L'Étape en Forêt ***		
17 m <sup>2</sup> mi-hauteur et espace extérieur	2 nuits	3 nuits
Prix pour 2 à 3 nuits (Pour 1 à 4 personnes)	225 €	338 €

Charbonniers - L'Étape en Forêt ***		
39m <sup>2</sup> et espace extérieur	2 nuits	3 nuits
Prix pour 2 à 3 nuits (Pour 1 à 4 personnes)	261 €	392 €

Cabanes dans les arbres - L'Étape en Forêt ***		
17 m <sup>2</sup> +13m <sup>2</sup> de terrasse	2 nuits	3 nuits
Prix pour 2 à 3 nuits (Pour 1 à 4 personnes)	297 €	446 €

Lodges terrasse ou Pilotis Bains nordiques - L'Étape en Forêt ***		
23 m <sup>2</sup> +11m <sup>2</sup> de terrasse ou 17 m <sup>2</sup> mi-hauteur et espace extérieur	2 nuits	3 nuits
Prix pour 2 à 3 nuits (Pour 1 à 4 personnes)	315 €	473 €

Cabanes dans les arbres Bains nordiques - L'Étape en Forêt ***		
23 m <sup>2</sup> +11m <sup>2</sup> de terrasse	2 nuits	3 nuits
Prix pour 2 à 3 nuits (Pour 1 à 4 personnes)	340 €	510 €

Bulle étoilée Bains nordiques - L'Étape en Forêt ***		
33 m <sup>2</sup> et grande terrasse	2 nuits	3 nuits
Prix pour 2 à 3 nuits (Pour 1 à 4 personnes)	360 €	540 €

## 4 nuits du lundi au vendredi

Lodges avec terrasse - L'Etape en Forêt ***		
23 m <sup>2</sup> +11m <sup>2</sup> de terrasse	Basse saison	Haute saison
Prix pour 4 nuits (Pour 1 à 4 personnes)	306 €	414 €
Lodges sur pilotis - L'Etape en Forêt ***		
17 m <sup>2</sup> mi-hauteur et espace extérieur	Basse saison	Haute saison
Prix pour 4 nuits (Pour 1 à 4 personnes)	306 €	414 €
Charbonniers - L'Etape en Forêt ***		
39m <sup>2</sup> et espace extérieur	Basse saison	Haute saison
Prix pour 4 nuits (Pour 1 à 4 personnes)	323 €	450 €
Cabanes dans les arbres - L'Etape en Forêt ***		
17 m <sup>2</sup> +13m <sup>2</sup> de terrasse	Basse saison	Haute saison
Prix pour 4 nuits (Pour 1 à 4 personnes)	357 €	486 €
Lodges terrasse ou Pilotis Bains nordiques - L'Etape en Forêt ***		
23 m <sup>2</sup> +11m <sup>2</sup> de terrasse ou 17 m <sup>2</sup> mi-hauteur et espace extérieur	Basse saison	Haute saison
Prix à la nuitée (Pour 1 à 4 personnes)	391 €	522 €
Cabanes dans les arbres Bains nordiques - L'Etape en Forêt ***		
23 m <sup>2</sup> +11m <sup>2</sup> de terrasse	Basse saison	Haute saison
Prix pour 4 nuits (Pour 1 à 4 personnes)	459 €	594 €
Bulle étoilée Bains nordiques - L'Etape en Forêt ***		
33 m <sup>2</sup> et grande terrasse	Toutes saisons	
Prix à la nuitée (Pour 1 à 4 personnes)	700 €	

## Semaine

Tarifs* 2022- Lodges avec terrasse - L'Etape en Forêt ***		
23 m <sup>2</sup> +11m <sup>2</sup> de terrasse	Basse saison	Haute saison
Prix pour 7 nuits (Pour 1 à 4 personnes)	593 €	718 €
Lodges sur pilotis - L'Etape en Forêt ***		
17 m <sup>2</sup> mi-hauteur et espace extérieur	Basse saison	Haute saison
Prix pour 7 nuits (Pour 1 à 4 personnes)	593 €	718 €
Charbonniers - L'Etape en Forêt ***		
39m <sup>2</sup> et espace extérieur	Basse saison	Haute saison
Prix pour 7 nuits (Pour 1 à 4 personnes)	656 €	802 €
Cabanes dans les arbres - L'Etape en Forêt ***		
17 m <sup>2</sup> +13m <sup>2</sup> de terrasse	Basse saison	Haute saison
Prix pour 7 nuits (Pour 1 à 4 personnes)	736 €	887 €
Lodges terrasse ou Pilotis Bains nordiques - L'Etape en Forêt ***		
23 m <sup>2</sup> +11m <sup>2</sup> de terrasse ou 17 m <sup>2</sup> mi-hauteur et espace extérieur	Basse saison	Haute saison
Prix pour 2 à 3 nuits (Pour 1 à 4 personnes)	793 €	947 €
Cabanes dans les arbres Bains nordiques - L'Etape en Forêt ***		
23 m <sup>2</sup> +11m <sup>2</sup> de terrasse	Basse saison	Haute saison
Prix pour 7 nuits (Pour 1 à 4 personnes)	893 €	1 053 €
Bulle étoilée Bains nordiques - L'Etape en Forêt ***		
33 m <sup>2</sup> et grande terrasse	Toutes saisons	
Prix à la nuitée (Pour 1 à 4 personnes)	1 188 €	

## Services/Prestations Optionnelles

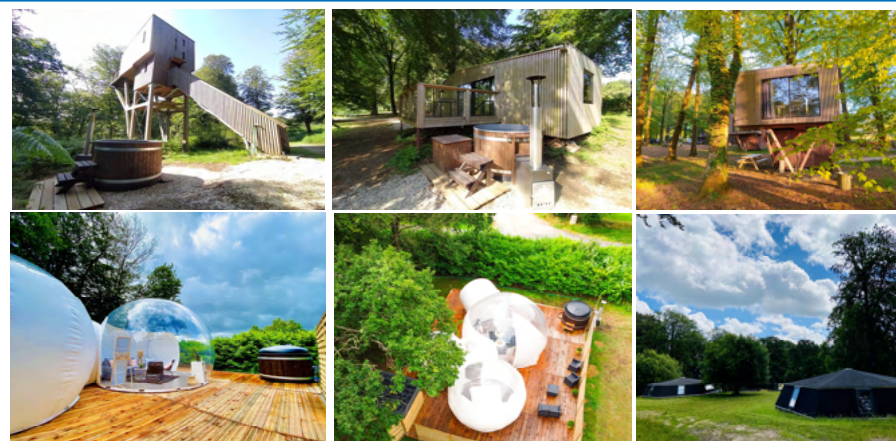
Forfait ménage optionnel à l'issue du séjour	40 €
Demi pension adultes (Petit déjeuner/diner hors boissons)	25 €
Demi-pension enfants (Petit déjeuner/diner hors boissons)	15 €
Pension complète adultes (Petit déjeuner/déjeuner/diner hors boissons)	40 €
Forfaits pension complète enfants (Petit déjeuner/déjeuner/diner hors boissons)	26 €
Tarifs Petit déjeuner adulte	9 €
Tarifs Petit déjeuner enfant	6 €
Personne supplémentaire (Au delà de 4 personnes)	15€/ nuitée
Supplément Animal	12€ / nuitée

\* Prix TTC appliqués aux lodges/cabanes pour 4 personnes (Taxe de séjour non incluse). Ces tarifs sont susceptibles de varier en fonction de l'évolution des taux de TVA.

\* Les tarifs Week-end sont identiques en basses et haute saison. Ils sont applicables les nuits de vendredi, samedi et dimanche

\* Personne supplémentaire dans les limites de la capacité d'accueil des Lodges/Cabanes : 15€/nuit

\* Les tarifs incluent la mise à disposition du linge



\* Taxe de séjour : Hôtel de tourisme 3 étoiles, résidence de tourisme 3 étoiles, meublé de tourisme 3 étoiles : 1 € par personne et par nuitée

\* Une caution de 80€ vous sera demandé à votre arrivée.

\* Des tarifs groupes peuvent être envisagés. Nous contacter.

**Check in :15h00/Check out : 11h00**

## CAMPING - L'Etape en Forêt\*\*\*

Emplacements - Tarifs 2022 - nuitée	Basse saison	Haute saison
Forfait "randonneur"	12 €	17 €
Forfait emplacement 1 pers	17 €	22 €
Forfait emplacement 2 pers/camping-car	25 €	35 €
Personne supplémentaire	8 €	8 €

\* Prix TTC appliqués aux emplacements de camping (Taxe de séjour non incluse). Ces tarifs sont susceptibles de varier en fonction de l'évolution des taux de TVA.

\* Tarifs applicables aux personnes supplémentaires au delà de 2 personnes/emplacement

\* Les forfaits "randonneurs"/personne n'incluent pas le raccordement à l'eau et à l'électricité

\* Taxe de séjour : 1 € par personne et par nuitée

Check in :14h30/Check out : 11h30



## SALLE DE SEMINAIRE - L'Etape en Forêt\*\*\*

Salle de séminaire - L'Etape en Forêt ***	Basse saison	Haute saison
Journée Semaine (Lundi au jeudi)	120 €	150 €
Journée Vendredi/Samedi/Dimanche	180 €	220 €
Week-end (Du vendredi au dimanche)	320 €	410 €
Forfait ménage	100 €	

\* Prix TTC appliqués pour la salle seule, hors services additionnels (Nous contacter). Ces tarifs sont susceptibles de varier en fonction de l'évolution des taux de TVA.

\* Entre le 1er juillet et le 30 août, la salle peut n'être disponible que sur certains créneaux limités. La direction se réserve par ailleurs le droit de refuser sa location si elle estime que l'évènement risque d'occasionner une gêne pour le reste des vacanciers (Nous contacter pour plus de détail).

\* Le Week-end, la salle n'est disponible à la location en soirée que si la réservation est accompagnée de Lodges/Cabanes/emplacements (Contactez nous pour plus de détail).

\* **Le domaine propose son propre service traiteur.** En cas de recours à un traiteur/fournisseur extérieur, une participation financière additionnelle pourra vous être demandée (Nous contacter).

\* Une caution de 120€ vous sera demandée à votre arrivée.

\* Des tarifs groupes peuvent être envisagés. (Nous contacter).



## RESTAURANT Le Géry's et BUVETTE Le Petit Géry's

Le restaurant Le Géry's vous propose une offre de restauration traditionnelle et gastronomique en salle ou sur ses 2 terrasses chauffées !

La buvette le Petit Géry's vous accueillera quant à elle pour un verre ou un snack au détour de vos différentes activités sur le domaine ou tout simplement pour un moment de détente.

Renseignements sur notre Page web : <https://www.etape-en-foret.com/restauration.html>, par téléphone au 02 31 09 12 11 ou par email : [restaurant@etape-en-foret.com](mailto:restaurant@etape-en-foret.com)

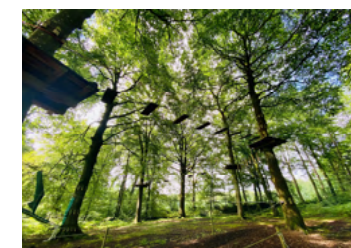
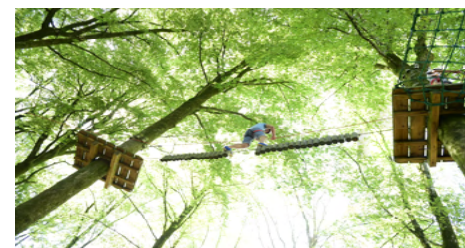
RESTAURANT  
**Géry's**  
Cuisine de tradition normande

## PARCOURS ACROBATIQUE EN HAUTEUR - L'Etape en Forêt\*\*\*

	Individuel*	Groupes Min 10 Personnes
Moins de 13 ans	15 €	12 €
à partir de 13 ans	18 €	15 €
Accès individuel aux tyroliennes géantes	5 €	
Accès à la tyrolienne à la slack line et aux aires de jeux pour les enfants	Gratuit	

\* Prix TTC. Ces tarifs sont susceptibles de varier en fonction de l'évolution des taux de TVA.

\*\* Taille minimum de 1,15m accompagné d'un parent



## AUTRES ACTIVITES - L'Etape en Forêt\*\*\*

Espace Bien-être Saunas et Bains nordiques - Forfait 1h/personne*	
Adultes	18 €
Moins de 18 ans	12 €

\* Accès privatisé aux saunas tonneau et au bain nordique, crénau à réserver sur place ou avant votre séjour, interdit aux enfants non accompagnés

### Espace Massage

Rendez-vous sur notre site à la rubrique "Activités sur le domaine" pour choisir votre formule

Sur rendez-vous - Elisa : +33 6 37 21 15 34



Location Vélos - Forfait 1/2 journée/personne	
VTT Classiques	10 €
Vélos électriques	20 €
Vélos enfants	8 €
Sièges enfants	5 €

### Autres activités

Activités de groupe (Bubble foot/archery game) - Forfait 1h/Pers	18 €
Ballade à poney 1/2 heure : Rendez-vous sur notre site, rubrique "Activités sur le domaine" - Sur rendez-vous - Sophie au +33 7 66 86 03 00	10 €
Bâtons de marche Nordique, cannes à pêche (dans la limite des stocks disponibles)	Prêt

### Calendrier Zones Tarifaires 2022

avril							mai							juin						
D	L	M	M	J	V	S	D	L	M	M	J	V	S	D	L	M	M	J	V	S
				1	2		1	2	3	4	5	6	7	5	6	7	8	9	10	11
3	4	5	6	7	8	9	8	9	10	11	12	13	14	12	13	14	15	16	17	18
10	11	12	13	14	15	16	15	16	17	18	19	20	21	19	20	21	22	23	24	25
17	18	19	20	21	22	23	22	23	24	25	26	27	28	26	27	28	29	30		
24	25	26	27	28	29	30	29	30	31											

juillet							août							septembre						
D	L	M	M	J	V	S	D	L	M	M	J	V	S	D	L	M	M	J	V	S
				1	2		1	2	3	4	5	6	4	5	6	7	8	9	10	
3	4	5	6	7	8	9	7	8	9	10	11	12	13	11	12	13	14	15	16	17
10	11	12	13	14	15	16	14	15	16	17	18	19	20	18	19	20	21	22	23	24
17	18	19	20	21	22	23	21	22	23	24	25	26	27	25	26	27	28	29	30	
24	25	26	27	28	29	30	28	29	30	31										
31																				

octobre							novembre							décembre						
D	L	M	M	J	V	S	D	L	M	M	J	V	S	D	L	M	M	J	V	S
					1				1	2	3	4	5	4	5	6	7	8	9	10
2	3	4	5	6	7	8	6	7	8	9	10	11	12	11	12	13	14	15	16	17
9	10	11	12	13	14	15	13	14	15	16	17	18	19	18	19	20	21	22	23	24
16	17	18	19	20	21	22	20	21	22	23	24	25	26	25	26	27	28	29	30	31
23	24	25	26	27	28	29	27	28	29	30										
30	31																			

### Calendrier Parcours acrobatique en hauteur

avril							mai							juin						
D	L	M	M	J	V	S	D	L	M	M	J	V	S	D	L	M	M	J	V	S
				1	2		1	2	3	4	5	6	7	5	6	7	8	9	10	11
3	4	5	6	7	8	9	8	9	10	11	12	13	14	12	13	14	15	16	17	18
10	11	12	13	14	15	16	15	16	17	18	19	20	21	19	20	21	22	23	24	25
17	18	19	20	21	22	23	22	23	24	25	26	27	28	26	27	28	29	30		
24	25	26	27	28	29	30	29	30	31											

juillet							août							septembre						
D	L	M	M	J	V	S	D	L	M	M	J	V	S	D	L	M	M	J	V	S
				1	2		1	2	3	4	5	6	4	5	6	7	8	9	10	
3	4	5	6	7	8	9	7	8	9	10	11	12	13	11	12	13	14	15	16	17
10	11	12	13	14	15	16	14	15	16	17	18	19	20	18	19	20	21	22	23	24
17	18	19	20	21	22	23	21	22	23	24	25	26	27	25	26	27	28	29	30	
24	25	26	27	28	29	30	28	29	30	31										
31																				

octobre							novembre							décembre						
D	L	M	M	J	V	S	D	L	M	M	J	V	S	D	L	M	M	J	V	S
					1				1	2	3	4	5	4	5	6	7	8	9	10
2	3	4	5	6	7	8	6	7	8	9	10	11	12	11	12	13	14	15	16	17
9	10	11	12	13	14	15	13	14	15	16	17	18	19	18	19	20	21	22	23	24
16	17	18	19	20	21	22	20	21	22	23	24	25	26	25	26	27	28	29	30	31
23	24	25	26	27	28	29	27	28	29	30										
30	31																			

Nous contacter

9h30-12h30 - 14h-18h

Fermeture annuelle

Tarifs Basse Saison

Tarifs Haute Saison

Fermeture annuelle

La durée minimum du séjour dépend du type de logement et de la saison, nous contacter.

Sur réservation, nous contacter au +33 2 31 09 12 11

Site Internet : <https://www.etape-en-foret.com/>

Formulaire de réservation et paiement en ligne : <https://www.etape-en-foret.com/contact-et-acces.html>

Téléphone : +33 2 31 09 12 11

Facebook : <https://www.facebook.com/etape.enforet.39>

